

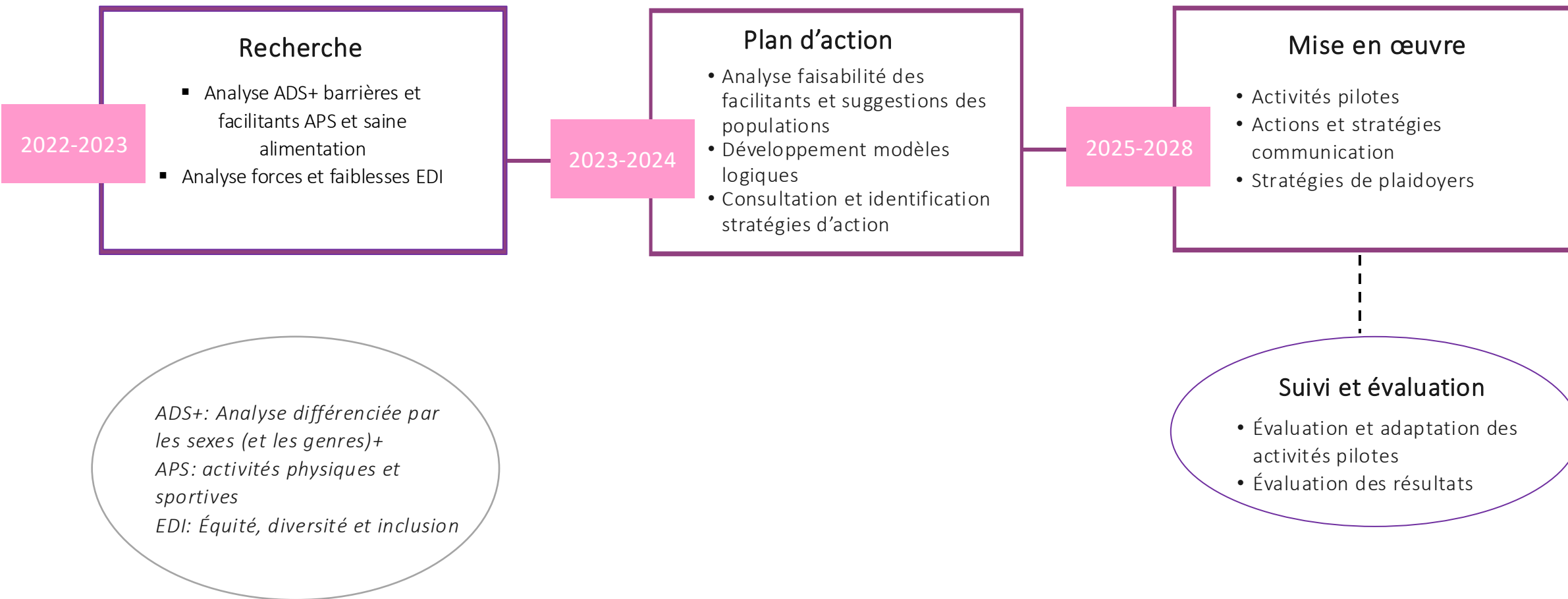
# Savoir prendre soin+

## Colloque Quali 2026

Lya Porto, Caio Santiago, Véronique Gosselin, Carine Thouveny, Anne Marie Aubert, Rosanne Blanchet, Suzanne Laberge, David Buetti



# Savoir prendre soin+: Processus de la recherche-action



# Savoir prendre soin+: l'approche intersectionnelle



Comprendre les vécues des personnes, en considérant les expériences complexes liées à ses facteurs d'identité

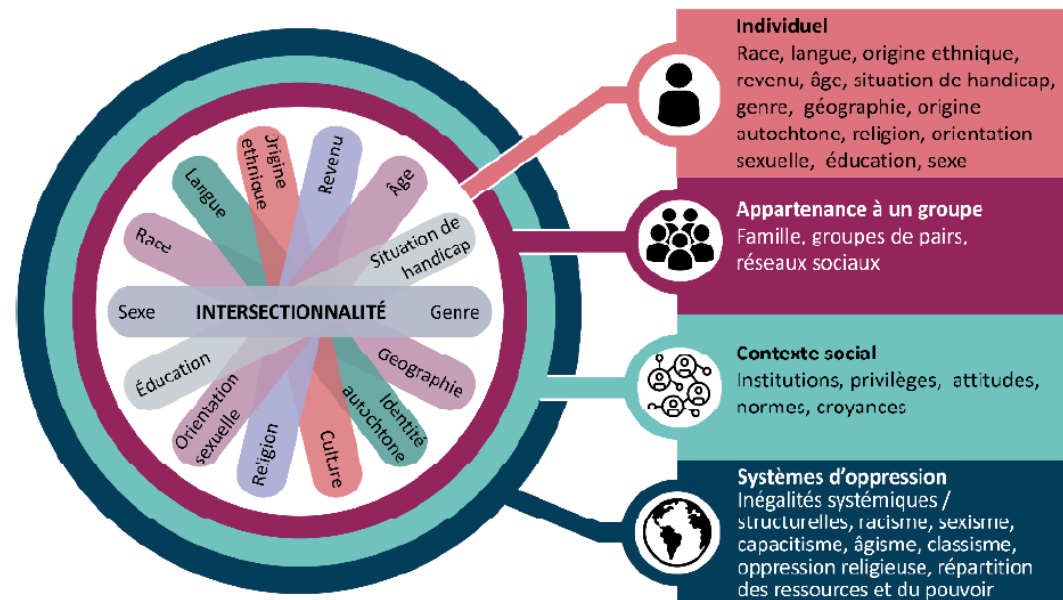
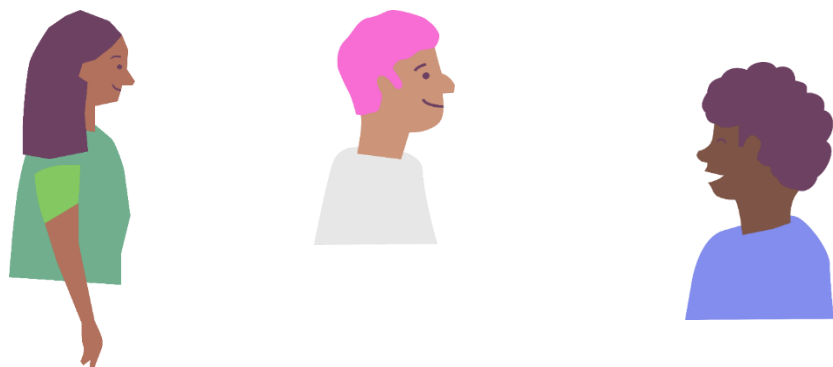


Figure 1. ACSG Plus – Fleur et roue de l'intersectionnalité<sup>4</sup>

# SPS+: Analyse des besoins et analyse de faisabilité des actions

## Populations:

- Familles immigrantes et/ou racialisées avec enfants résidant dans les arrondissements défavorisés
- Personnes s'identifiant comme LGBTQIA2+
- ✓ 60 personnes participantes dans 4 arrondissements
- ✓ 3 rencontres avec 12 groupes de discussion séparés par identité de genres et population cible
- ✓ Discussion sur les barrières et facilitants pour intégrer les APS au quotidien.
- ✓ Suggestions d'amélioration des services



## Organismes:

- 15 personnes représentant des organismes communautaires, gouvernementaux et universités
- ✓ Analyse de la gouvernance inclusive
- ✓ Discussion des résultats de recherche et des recommandations
- ✓ Analyse de faisabilité des recommandations et identification des ressources humaines et financières
- ✓ Identification des actions à court, moyen et long terme
- ✓ Planification et discussion avec les populations en considérant la faisabilité

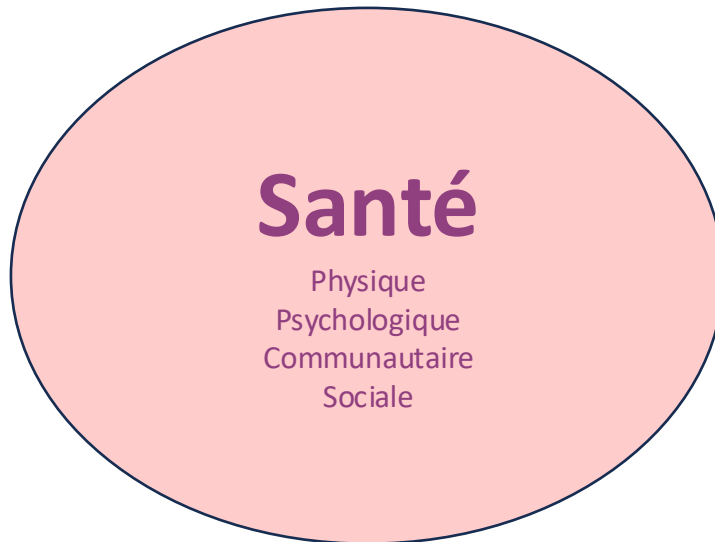


# Savoir prendre soin+: Plan d'action



## Organisationnel

- Chartes d'inclusion
- Partenariats
- Intégration des services communautaires
  - Danses interculturelles et intergénérationnelles
  - Activités physiques *queer friendly*
  - Cuisines interculturelles, intergénérationnelles, cuisines *queer-friendly*
  - Coupons
- Éducation populaire



## Territorial

- Plateforme Bouge Montréal
- Cartographies alimentaires solidaires, interculturelles et *queer-friendly*



## Recherche

- Évaluation de processus
- Évaluation des résultats
- Analyse des besoins d'autres populations cibles



## Gouvernemental

- Renforcer des plaidoyers:
  - Revenu de base garantie
  - Politique de coupons nourriciers
  - Alimentation scolaire interculturelle
  - Infrastructures de mobilité active
  - Tarification solidaire des activités

## EXEMPLE D'UN NIVEAU DU MODÈLE LOGIQUE

Objectif de l'intervention: Améliorer l'accès et la consommation des aliments sains et culturellement appropriés

### PROBLÉMATIQUES

- Difficulté à transmettre les cultures alimentaires aux enfants
- Manque de cuisine collective *queer friendly*
- Stigmatisation dans les services alimentaires et manque de gestion des plaintes associées à la Carte proximité
- Manque d'aliments culturellement appropriés dans les services alimentaires et saisonnalité de la Carte proximité



Projets pilotes  
partenariaux



Changements des  
environnements  
sociaux

### ACTIVITÉS

- Offrir la Carte proximité en association avec les ateliers de cuisine interculturels et intergénérationnels, incluant des visites aux fermes locales
- Offrir la Carte proximité en association avec des ateliers de cuisine *queer friendly* incluant des visites aux fermes locales
- Évaluer l'annualisation de la Carte proximité dans un commerce ayant une offre culturellement appropriée.
- Mise en œuvre d'une Charte d'inclusion et d'un système de gestion de plaintes



### RÉSULTATS

#### Court terme (1-2 ans)

Les populations prioritaires participent à des ateliers de cuisine interculturels et intergénérationnels, et *queer friendly*.

#### Moyen terme (2 ans)

Les populations prioritaires déclarent que les environnements alimentaires sont plus inclusifs et favorisent la santé.

#### Long terme (3 ans)

- Les populations prioritaires ont augmenté leur consommation de fruits et légumes et de aliments culturellement appropriés.
- Les populations prioritaires ont amélioré leur santé **psychologique**.

## Objectifs de l'évaluation de processus:

- ✓ Comprendre comment et dans quelle mesure le projet a été mis en œuvre
- Identifier les ajustements nécessaires pour une amélioration continue
- Vérifier la pertinence des activités pour les publics cibles
- Documenter les facteurs de succès et les obstacles rencontrés

## Objectifs de l'évaluation des effets:

- ✓ Évaluer les changements d'habitudes alimentaires et de pratiques des activités physiques
- Évaluer la perception des environnements sociaux des activités offertes
- Évaluer la santé psychologique et le bien-être lors des activités offertes



## Plan d'évaluation (Méthode d'évaluation de processus, séance Suzanne Laberge)







---

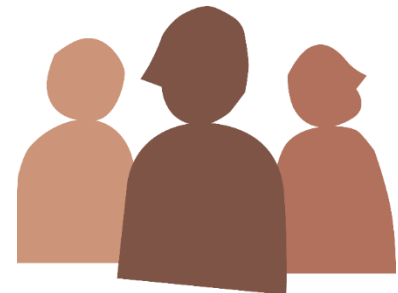
### 6 composantes clés de l'évaluation de processus (Saunders 2005)

1. **Fidélité** (qualité de la mise en œuvre, adéquation avec ce qui était prévu)
2. **Quantité d'activités réalisées vs prévues** (*dose delivered*)
- 3.a **Exposition** (*dose received*)
- 3.b **Satisfaction** (*dose received*)
4. **Atteinte de la population prioritaire** (*reach*; leur participation)
5. **Recrutement** (stratégies utilisées pour approcher et attirer les participants)
6. **Contextes social, politique, géographique**

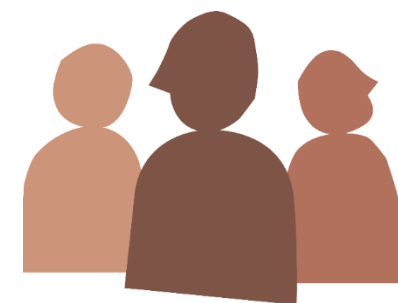
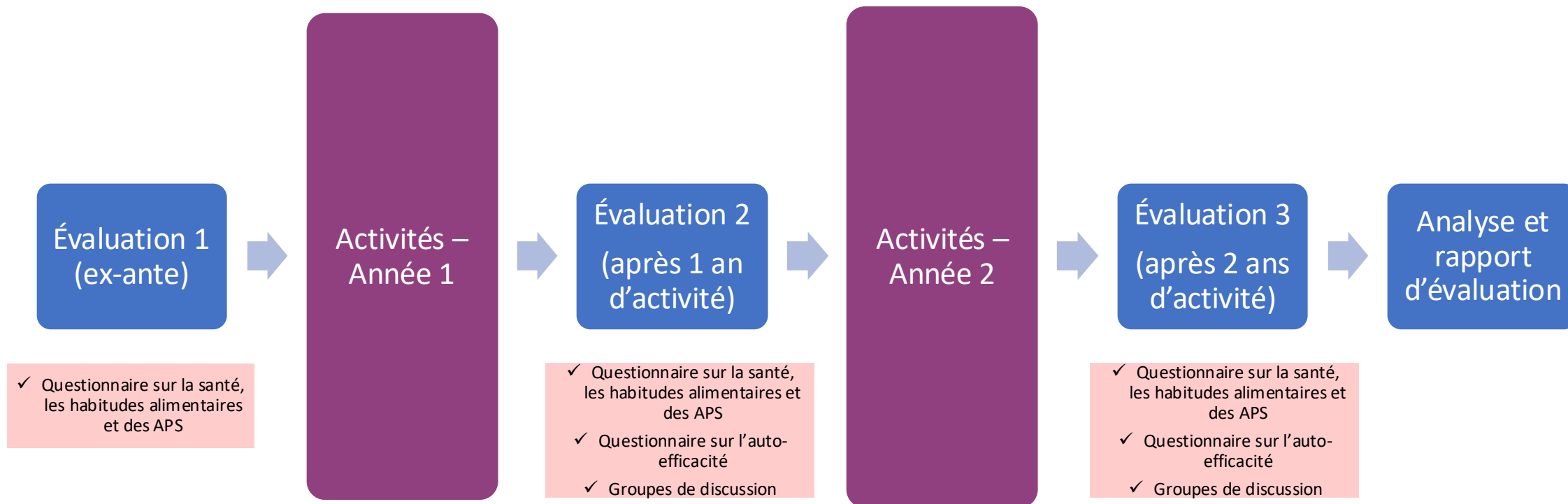


# Parcours d'évaluation de processus

Activités	2025	2026	2027
 <b>Fiches mensuelles</b>	Personnel Fidélité + ajustements	Personnel Fidélité + ajustements	Personnel Fidélité + ajustements
 <b>Sondages saisonniers</b>	Personnes participantes Satisfaction	Personnes participantes Satisfaction	Personnes participantes Satisfaction
 <b>Groupes de discussion</b>		Personnes participantes+ personnel  • Retours sur les activités de l'année 1  Été 2026	Personnes participantes+ personnel  • Retours sur les activités de l'année 1  Été 2027
 <b>Données administratives</b>	Taux de participation, bilan de suivis	Taux de participation, bilan de suivis, Coupons APS, Carte Proximité	Taux de participation, bilan de suivis, Coupons APS, Carte Proximité
 <b>Évaluation &amp; bilans</b>	Personnel: Bilan Sondage de formation  Participant.es: Bilan Appreciation du recruitment	Bilan intermédiaire Résultats consolidés sur la satisfaction	 Rapport final sur la satisfaction et les ajustements réalisés



# Parcours d'évaluation des effets



# Plan



# d'action



Projet

**Savoir prendre soin+**

2024

**Consulter  
notre plan  
d'action!**



# Contact SPS+ et partenaires



Public Health  
Agency of Canada

Agence de la santé  
publique du Canada

Lya Porto: [lporto@mtlmetropolesante.ca](mailto:lporto@mtlmetropolesante.ca)  
Chargée de projet Savoir prendre soin+

Caio Santiago: [csantiago@mtlmetropolesante.ca](mailto:csantiago@mtlmetropolesante.ca)  
Agent de mobilisation du projet Savoir prendre soin+

## Partenaires:

